

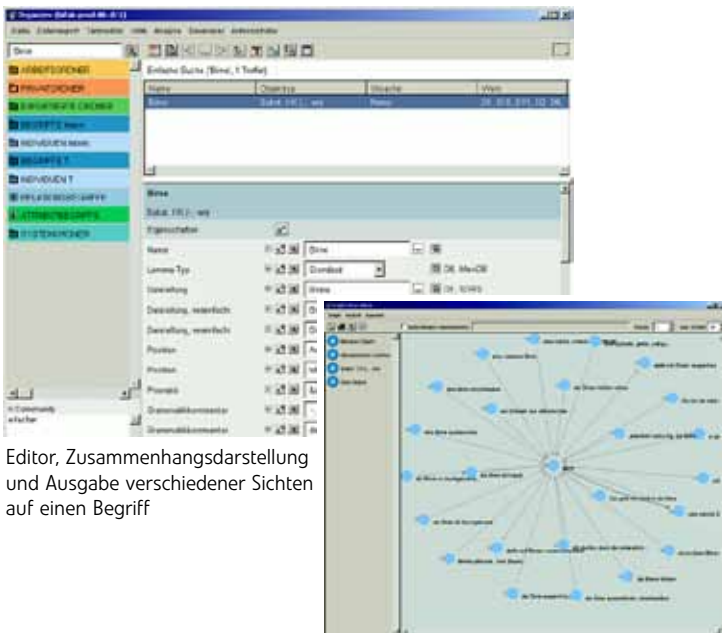


INTELLIGENTE WÖRTERBUCHERSTELLUNG BEIM DUDENVERLAG

Die Modellierung der deutschen Sprache als Wissensnetz

„Redundanzärmere Datenhaltung in Verbindung mit zukunftsweisenden Technologien im Hintergrund: Das waren für uns wichtige Gründe, uns für K-Infinity zu entscheiden. Das Wissensnetz deutsche Sprache als Anwendungsfeld dieser Software hat uns in dieser Hinsicht einen großen Schritt vorangebracht.“

Bernd Kreißig, Brockhaus Duden Neue Medien GmbH



Editor, Zusammenhangsdarstellung und Ausgabe verschiedener Sichten auf einen Begriff

oder in der Schreibung veränderte Wörter – mussten in vielen Werken parallel durchgeführt werden. Ähnliches galt bei Neueinträgen, die zwar in der Regel ähnlich aussehen, aber werkübergreifend zu gleichen Änderungen führten.

Das Ziel dieses Projekts war also, die Arbeit effizienter zu gestalten und kürzere Produktionszyklen zu ermöglichen und so Kosten einzusparen sowie eine hohe Konsistenz der Informationen sicherzustellen.

Die Herausforderung dieses Projektes bestand darin, zwei wichtige Anforderungen miteinander zu vereinbaren:

- Auf der einen Seite sollten die Wörterbuchredakteure eine an ihre Arbeitserfordernisse angepasste Arbeitsumgebung mit möglichst redundanzarmer Datenhaltung erhalten.
- Gleichzeitig muss die Software im Hintergrund eine komplexe und leistungsfähige linguistische Modellierung sprachbezogener Daten bieten.

Sie soll der Brockhaus Duden Neue Medien GmbH ermöglichen, die daraus generierbaren Daten für sprachtechnologische Produkte zu nutzen und ihre führende Stellung als Anbieter sprachtechnologischer Lösungen zu halten und auszubauen.

... verlangt intelligente Lösungen.

Die Lösungen, auf deren Basis das Duden-Wissensnetz aufgebaut wurde, wurden allen Anforderungen gerecht. ▶

Eine schwierige Aufgabe ...

Schon bisher produzierte der Dudenverlag seine Werke crossmedial, aber nur auf das einzelne Nachschlagewerk bezogen. Bei der Wörterbuchredaktion entstanden sachliche Redundanzen zwischen verschiedenen Werken, die sich sowohl auf die einzelnen Lemmata als auch auf die dazu enthaltenen Informationen bezogen. Änderungen für Neuauflagen – beispielsweise neu aufgenommene

The logo for DUDEN, featuring the word "DUDEN" in white, bold, uppercase letters on a black rectangular background.

Die Brockhaus Duden Neue Medien GmbH ist ein hundertprozentiges Tochterunternehmen des Verlags Bibliographisches Institut & F. A. Brockhaus AG. Sie erstellt und vermarktet sprachtechnologische Softwareprodukte, E-Content sowie Online- und Offlineproduktionen. Mit Partnern betreibt sie Forschungs- und Entwicklungsprojekte vornehmlich auf den Gebieten Wissensmanagement und Computerlinguistik. Zahlreiche Softwareunternehmen setzen bereits sprachtechnologische Lösungen von Duden ein.

- Das ursprünglich zur Computerprogrammierung entwickelte Paradigma der objektorientierten Modellierung wurde auf die gesamte deutsche Sprache übertragen.

Dabei entsprechen die vielen unterschiedlichen Produkte, die aus diesem Wissensnetz generiert werden können, unterschiedlichen Sichten auf die Gesamtmenge des im System erfassten sprachlichen Wissens. Dies bezieht sich sowohl auf unterschiedliche Aspekte der Sprache (beispielsweise Bedeutung, Aussprache oder Anwendung), als auch auf die Tiefe der Informationen (zum Beispiel vom kleinen Schülerwörterbuch bis zum zehnbändigen Profiwörterbuch). Das gilt nicht nur für die gedruckten Wörterbücher, sondern auch für digitale Wörterbücher und sprachtechnologische Lösungen des Verlags.

Die Basisdaten des „Wissensnetzes deutsche Sprache“ sind beeindruckend: Es enthält jeweils mehrere Hunderttausend Stichwörter (Lemmata), Bedeutungsangaben und Anwendungs-

beispiele. Mit zahlreichen Relationen sind sie untereinander verwoben, sodass ein komplexes Wissensnetz aus Millionen von Objekten und deren Verknüpfung entsteht.

Das System ermöglicht den Export unterschiedlicher Dudenbände jeweils in ihrer tagesaktuellen Version quasi „auf Knopfdruck“, während die redaktionelle Arbeit weitergeht.

Neben der sprachlichen Repräsentation bietet das „Wissensnetz deutsche Sprache“ eine semantische Modellierung, die auch Wörter verwandter Bedeutung einander zuordnen kann. Damit steht eine leistungsfähige Umgebung zur Modellierung des Termbestands zu Wortfeldern und Synonymwörterbüchern, aber auch Taxonomien und Ontologien zur Verfügung.



Julius-Reiber-Str. 17
64293 Darmstadt

Tel. +49(0)6151-50 06-0
Fax +49(0)6151-50 06-138
www.i-views.de
contact@i-views.de

intelligent views stellt **K-Infinity**, die Standard-Software für Wissensmanagement her. Kundenspezifische Lösungen, individuell konzipierte Workshops, Teststellungen und Lösungsbausteine bilden unser Angebotsportfolio. Wir beraten Ihr Unternehmen so, dass Ihre Ziele und Visionen ergebnisorientiert umgesetzt werden und sowohl technisch als auch wirtschaftlich funktionieren.

K-Infinity basiert auf der innovativen Technologie der Wissensnetze. Semantische Wissensnetze verknüpfen Unternehmensdaten zu einem sinnvollen Ganzen und bieten einen intelligenten und einheitlichen Zugang zu verteilten und heterogenen Informationen. Die Gestaltung von Wissenserwerb, -austausch und -bewahrung sind unser Können. Und unser Können wird Ihr Erfolg.